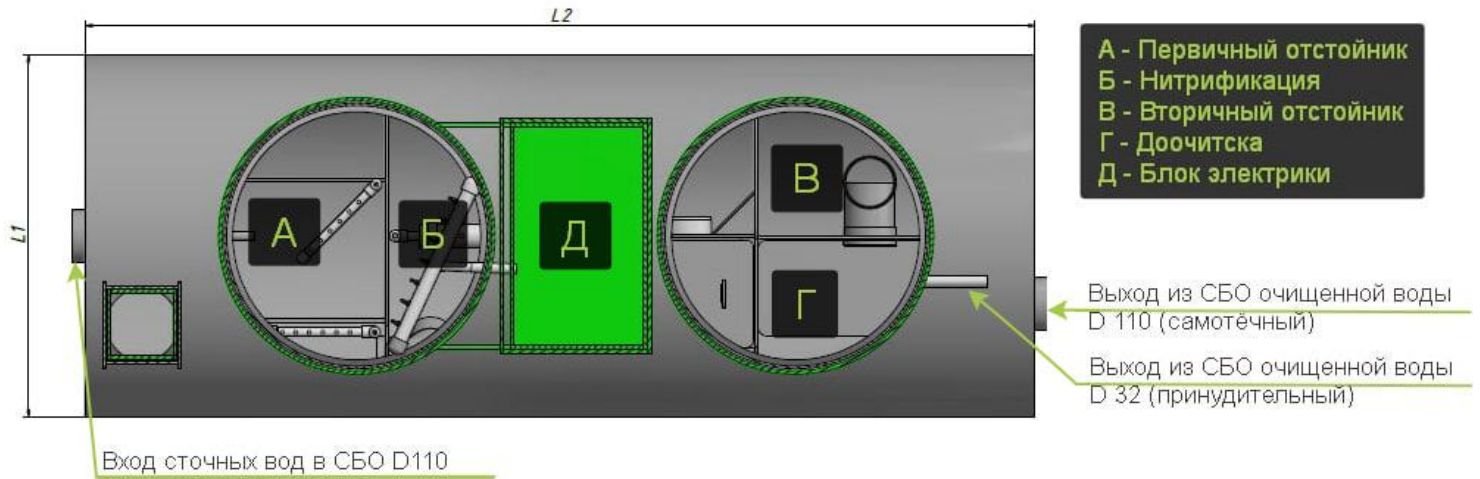


МОНТАЖНАЯ СХЕМА BIODEVICE модельного ряда ГОРИЗОНТ



BIODEVICE	Габаритные размеры			Вход сточной воды	Выход чистой воды	Размеры котлована			Высота песчаной подушки	Выемка грунта	Засыпка (ЦСП или песок)
	L1	L2	H1	B	C	A	ширина	высота			
Модель станции	мм	мм	мм	мм	мм	мм	мм	мм	мм	м3	м3
Биодевайс ГОРИЗОНТ											
ГОРИЗОНТ 3	800	2320	1230	450	500	2920	1400	1300	150	5,3	3,2
ГОРИЗОНТ 5	1000	2600	1380	400	500	3200	1600	1450	150	7,4	4,2
ГОРИЗОНТ 8	1000	2940	1380	400	500	3540	1600	1450	150	8,2	5,2
ГОРИЗОНТ 10	1200	2910	1630	550	650	3510	1800	1700	150	10,7	6,8

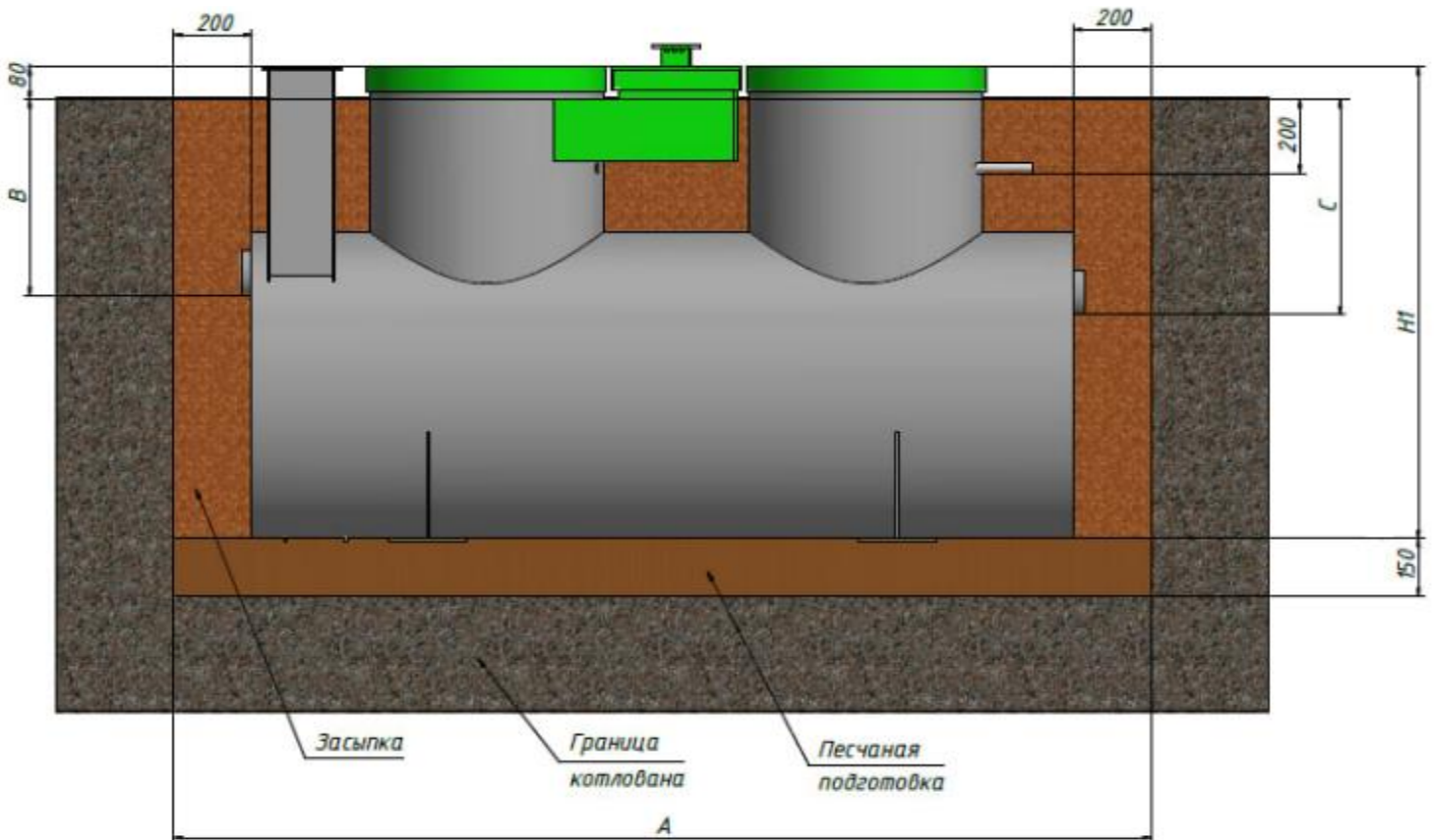
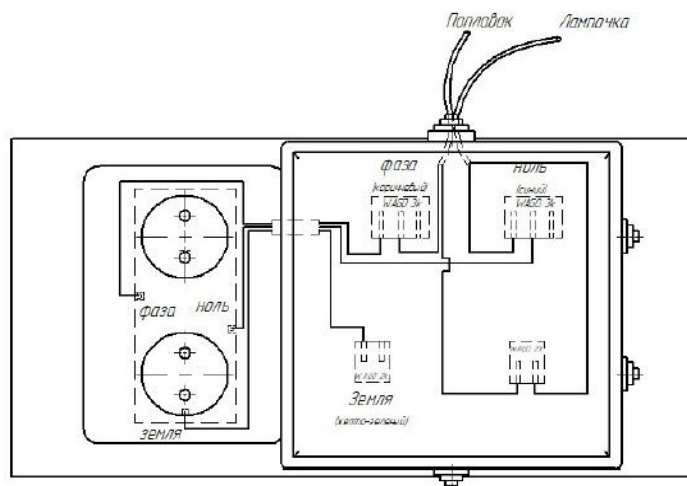


Схема монтажа блока электрики



Порядок производства работ

1. Подготовка котлована согласно размерам, указанным в таблице;
2. Засыпка и уплотнение песчаной подушки толщиной 150мм;
3. Монтаж станции на уплотнённую песчаную подушку;
4. Врезка и присоединение трубопроводов и прокладка кабеля;
5. Установка утеплителя (необходимость, марка и толщина утеплителя зависят от климатических условий района строительства);
6. Подключение питающего кабеля согласно электрической схеме в паспорте на СБО;
7. Произвести обратную засыпку цементно-песчаной смесью или песком без камней. Вид засыпки предусматривается в зависимости от уровня грунтовых вод. Трамбовать через каждые 200 мм и проливать водой каждый слой с одновременным заполнением водой отсеков станции;
8. Окончательная планировка рельефа;
9. Запуск очистной станции в эксплуатацию.



BIODEVICE

автономная канализация